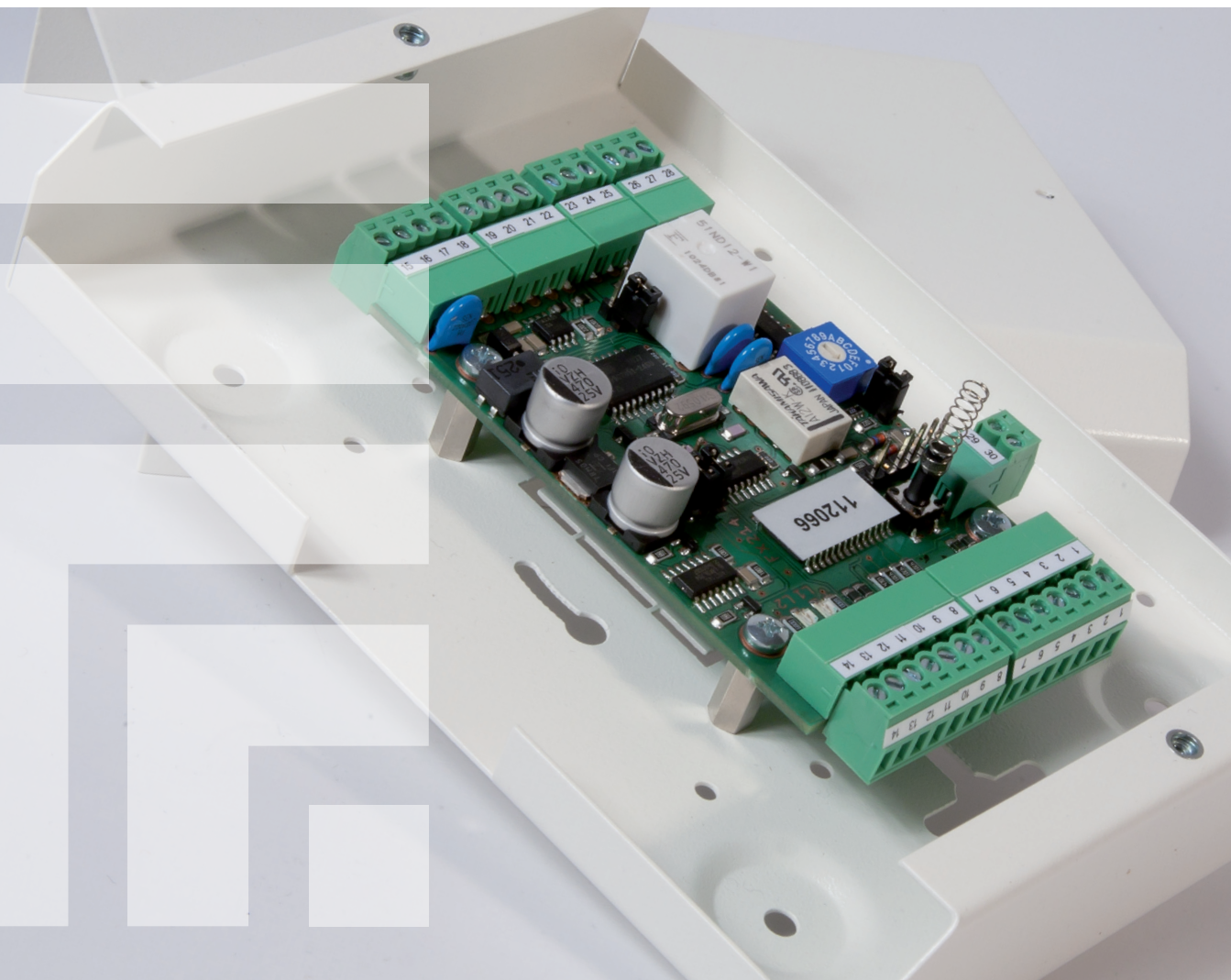


## HLAVNÍ A ŘÍDÍCÍ JEDNOTKY

Přístupová jednotka podružná FX214 Slave



FX214

DOCHÁZKOVÉ A PŘÍSTUPOVÉ SYSTÉMY

### Související produkty



FX203



FX101H



FX181H



FX181H\_  
TEKO



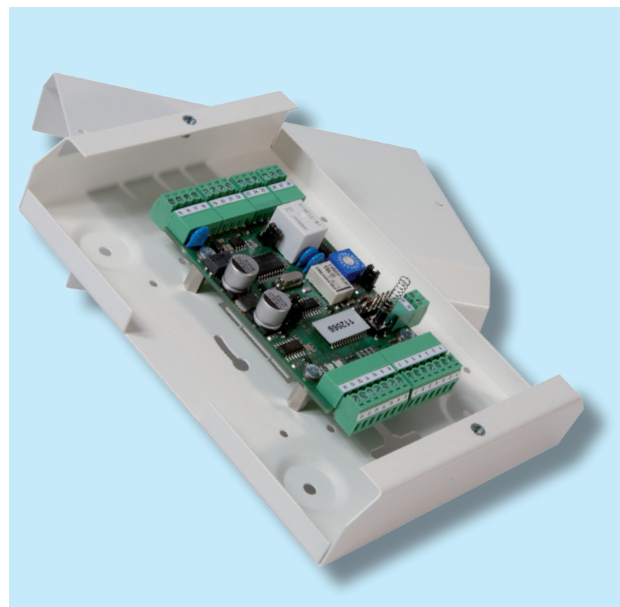
AY-Q12

## HLAVNÍ A ŘÍDÍCÍ JEDNOTKY

### Přístupová jednotka podružná FX214 Slave

FX214 je podružná přístupová jednotka řízená hlavní jednotkou FX203. Umísťuje se zpravidla přímo u dveří, kde ovládá elektromagnetický zámek. K tomuto prvku je možno připojit až dva snímače, lze tedy zajistit i oboustranné řízení průchodu dveřmi. K hlavní jednotce FX203, která bývá umístěna v serverovně, nebo technické místnosti, je možno připojit až šestnáct podružných jednotek FX214. Topologie systému, postavená na systému řídicích a podružných jednotek, je ideální pro rozsáhlejší přístupové systémy ať už ve výrobní nebo administrativní sféře, tak i ve sféře služeb jako jsou například hotely nebo školy.

Veškerá logika systému, tedy data o oprávnění průchodu osob i záznamy o jednotlivých průchodech, jsou ukládána v interní paměti hlavní jednotky. Díky sériovému zapojení podružných jednotek je instalace každé další jednotky velmi jednoduchá. Je tak zajištěna nejenom vysoká flexibilita celého přístupového systému, ale i nenáročná možnost dalšího rozšíření za velmi nízkých dodatečných nákladů.



Přístupová jednotka podružná FX214 Slave

#### Charakteristika

- Účel: otevírání dveří oprávněným osobám
- Přehled pohybu osob (vše je ukládáno do interní paměti hlavní jednotky FX203)
- Možnost trvalého uzavření, nebo trvalého otevření dveří
- Lze připojit až dva snímače (popř. jeden snímač a tlačítko)
- Dveřní kontakt (indikace nedovření dveří nebo násilného vniknutí)
- Poplachové relé (možnost připojení akustické výstrahy při nedovření dveří nebo při násilném vniknutí)
- Ochrana proti sabotáži (TAMPER)
- Odpojitelné svorkovnice

#### Technické parametry

LED diody indikující stav jednotky	
Napájecí napětí:	12V DC
Proudový odběr:	0,075A DC
Rozhraní:	RS485 pro připojení k řídicí jednotce FX203
Rozměry:	160 x 120 x 35 mm
Krytí:	IP30
Pracovní rozsah teplot:	-5°C až +40°C
Výstup:	relé pro ovládání EMZ, poplachové relé, TAMPER
Vstup:	připojení až dvou snímačů (kontaktní, bezkontaktní), tlačítko, dveřní kontakt
Podporovaný software	Aditus, Powerkey, FX test
Maximální vzdálenost snímače (typ ASCII)	5 m
Maximální vzdálenost snímače (typ wigan 26)	60 m

#### Doporučené a volitelné příslušenství

Název	kat. ozn.	Název	kat. ozn.
Hlavní přístupová jednotka	FX203	Snímač karet TEK0	FX181H TEK0
Snímač čipů	FX101H	Snímač karet antivandal	AY-Q12
Snímač karet	FX181H	Elektromagnetický otevírač	